

# Administration Générale

## Vue d'ensemble

La page principale d'administration pour configurer votre Tiki et accéder à chaque fonctionnalité.

## Pour y accéder

A partir du menu par défaut de Tiki, choisir **Admin > Admin Home**.

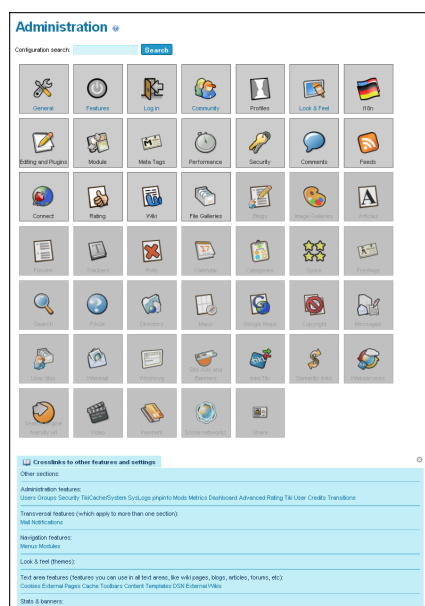
OU

**http://votre\_domaine.com/tiki-admin.php**

## Notes :

1. Utiliser la **Recherche d'options de configuration** pour trouver rapidement l'une des plus de 1.000 options de configuration de Tiki.
2. Quelques fonctionnalités peuvent ne pas être accessibles par un bouton/icône spécifique. Plutôt, utiliser les **Liens vers d'autres fonctionnalités et configurations** situés dans la zone au bas de la page.

Les fonctionnalités les plus communes sont accessibles en cliquant sur l'icône appropriée. Les fonctionnalités désactivées sont "grisées" (comme le bouton Mots-Clés, dans l'image suivante).



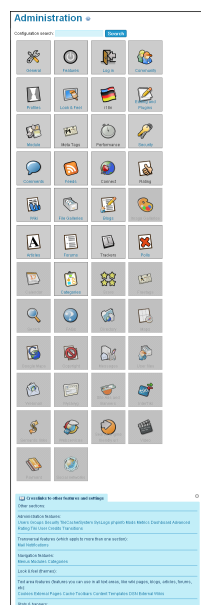
## Administration Générale

## Notes:

1. Utiliser la **Recherche d'options de configuration** pour trouver rapidement l'une des plus de 1.000 options de configuration de Tiki.
  1. Quelques fonctionnalités peuvent ne pas être accessibles par un bouton/icône spécifique. Plutôt, utiliser les **Liens vers d'autres fonctionnalités et configurations** situés dans

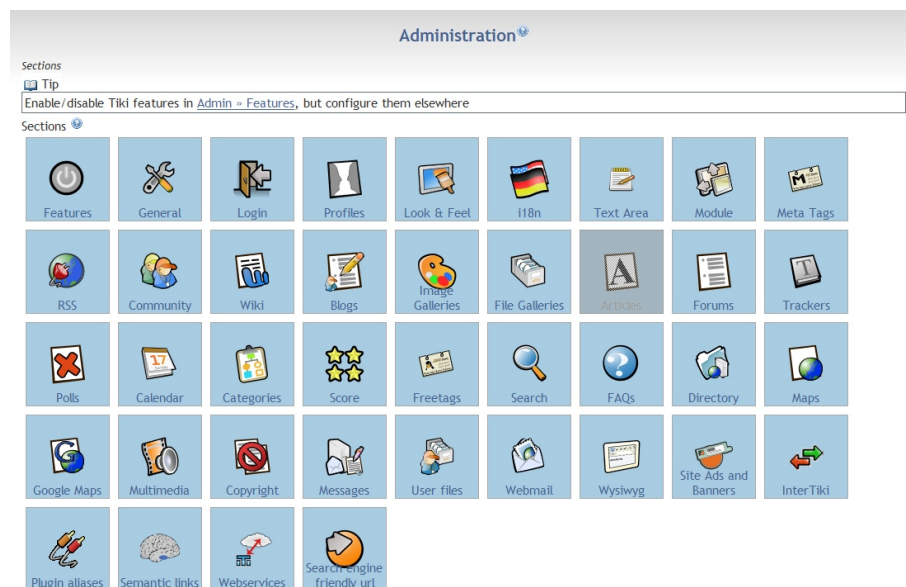
la zone au bas de la page.

Les fonctionnalités les plus communes sont accessibles en cliquant sur l'icône appropriée. Les fonctionnalités désactivées sont "grisées" (comme le bouton Mots-Clés, dans l'image suivante).



Administration Home

Ceci est la page principale pour configurer votre Tiki, qui est accessible à **vo**tre\_Url/**tiki-admin.php**. Les fonctionnalités les plus communément utilisées sont représentées par des icônes sur cette page. Si la fonctionnalité est désactivée, l'arrière-plan est grisé. La copie d'écran ci-dessous montre un panneau d'administration TikiWiki version 3.0 avec la fonctionnalité [Articles](#) désactivée et tout le reste en service.



Administration Home

En cliquant sur l'icône Fonctionnalités, vous accédez à la page [Fonctionnalités](#), où vous pouvez activer ou désactiver chaque fonctionnalité de Tiki, y compris celles qui ne sont pas présentes sur la page principale. En cliquant sur les autres icônes, vous accédez à la page de configuration de

cette fonctionnalité ou utilitaire.